



БЮЛЛЕТЕНЬ
BULLETIN
3022ДЦ-0000010 РЭ
Руководство по эксплуатации

Количество листов

5

Quantity of sheets
Лист

1

Sheet

ОСНОВАНИЕ: ВНЕДРЕНИЕ СИСТЕМЫ СДВАИВАНИЯ ЗАДНИХ КОЛЕС ТРАКТОРОВ «БЕЛАРУС» МОЩНОСТЬЮ СВЫШЕ 200 Л.С. С ПРИМЕНЕНИЕМ МЕХАНИЗМОВ ДЛЯ СДВАИВАНИЯ (ПРИКАЗ ГД № 100 ОТ 26.03.2010 Г.).

Бюллетень Bulletin 19-2010 БЭ	МОДЕЛЬ ТРАКТОРА TRACTOR MODELS	БЕЛАРУС-3022ДЦ
--	-----------------------------------	----------------

Аннотация:

В настоящем эксплуатационном бюллетене приведены сведения по сдваиванию передних и задних колес тракторов «БЕЛАРУС-3022ДЦ» с применением специальных колес и механизмов.

Содержание изменений:

1. В раздел 7 «Агрегатирование трактора» в подраздел 7.13.6 «Сдваивание колес» добавить подзаголовок «Сдваивание колес с применением специальных колес и механизмов. Инструкция по монтажу».

Комплект для сдваивания включает: механизмы для сдваивания (8 шт.- передние, 12 шт.- задние колеса), специальные колеса (2 шт.) (рис.1 и 2), трубный ключ (1 шт.).

Для проведения работ по сдваиванию колес трактора выполнить следующие действия:

1. Установить трактор на горизонтальной поверхности так, чтобы к нему был свободный доступ со всех сторон и он находился в устойчивом положении.

2. Подготовить механизмы для сдваивания, установить размер L_1 , вкручивая или выкручивая штангу с крюком (рис.3).

3. Расположить шины основных колес трактора, находящихся под воздействием вертикальной нагрузки, на одинаковой высоте с шинами специальных колес, для чего необходимо поочередно наехать колесом трактора на доски, суммарной толщиной примерно 80 мм.

4. До установки проставочного кольца специального колеса в обод основного необходимо предварительно в отверстиях основных колес трактора закрепить гайки-проушины механизмов для сдваивания с помощью специальных болтов (рис.3), под головки которых установить пружинные шайбы. Специальные болты затянуть моментом от 570 до 630 Н·м. Отверстия гаек-проушин, за которые цепляются штанги с крюками, должны быть установлены по касательной к диаметру их расположения.

5. Подкатить специальное колесо к основному колесу трактора и вставить его проставочное кольцо в обод основного колеса (рис.1 и 2). Если такая сборка осуществляется впервые, то необходимо смазать края проставочного кольца на длину L_2 (рис.1 и 2) смазкой Литол-24 ГОСТ 21150-87.



При перемещении специального колеса будьте предельно внимательны во избежание травмирования в случае его падения. Желательно операцию перемещения колеса производить вдвоем. Причем до установки оператором первого механизма для сдваивания его помощник должен страховать специальное колесо на случай его выпадения из обода основного колеса.

6. Вставить крючок механизма для сдваивания в гайку-проушину со стороны центра колеса. Опорную часть механизма для сдваивания зацепить за упорное кольцо обода специального колеса, затем защелкнуть его трубным ключом. Механизмы затянуть моментом от 300 до 500 Н·м.

Во избежание отсоединения специального колеса в процессе работы трактора из-за расцепки механизмов, после их затяжки вставить фиксирующие шплинты.

7. После установки всех механизмов для сдваивания уложить трубный ключ в ЗИП. Проконтролировать давление воздуха в шинах всех колес, при необходимости произвести его корректировку.

Давление в каждой шине должно быть установлено в соответствии с разделом инструкции по трактору, описывающим работу трактора на сдвоенных колесах.

ВНИМАНИЕ! ДАВЛЕНИЕ В НАРУЖНЫХ (СПЕЦИАЛЬНЫХ) КОЛЕСАХ ДОЛЖНО БЫТЬ МЕНЬШЕ, ЧЕМ В ОСНОВНЫХ КОЛЕСАХ ТРАКТОРА!

Демонтаж сдвоенных колес трактора должен производиться в последовательности, обратной их монтажу, при этом:

а) для отсоединения специальных колес необходимо поочередно наехать основным колесом трактора на доски, суммарной толщиной примерно 80 мм и снять механизмы. Следить за тем, чтобы после снятия механизмов была возможность положить колесо. Для отсоединения специального колеса от обода основного использовать отверстия «А» на проставочном кольце (рис.1 и 2);

б) в случае, если демонтировать специальное колесо не удастся, на первой передаче (со скоростью не выше 5 км/ч) необходимо наехать специальным колесом трактора на указанные выше доски и отсоединить колеса;

в) предохраняйте специальные колеса от падений и возможности укатиться.

Сдвоенные колеса необходимо применять по назначению.

ПРЕДОСТЕРЕЖЕНИЕ. ПРИ РАБОТЕ ТРАКТОРА СО СДВОЕННЫМИ КОЛЕСАМИ НЕОБХОДИМО СТРОГО СОБЛЮДАТЬ ТРЕБОВАНИЯ «РУКОВОДСТВА ПО ЭКСПЛУАТАЦИИ ТРАКТОРОВ «БЕЛАРУС-3022ДЦ». НЕСОБЛЮДЕНИЕ ПРАВИЛ РАБОТЫ ТРАКТОРОВ НА СДВОЕННЫХ КОЛЕСАХ МОЖЕТ ПРИВЕСТИ К ПОЛОМКАМ ПВМ И ПРЕЖДЕВРЕМЕННОМУ ИЗНОСУ ШИН.

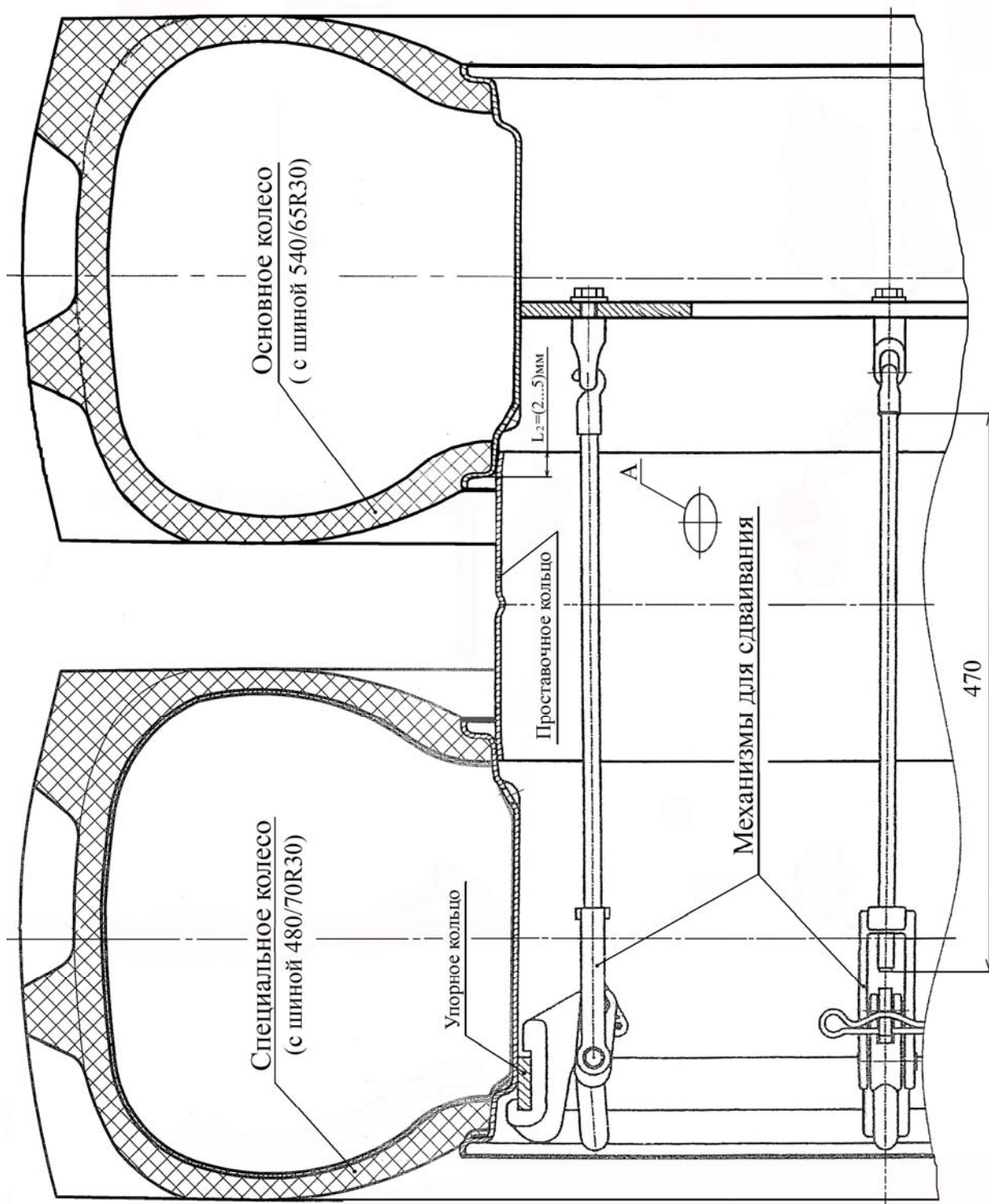


Рисунок 1 - Схема сдваивания передних колес

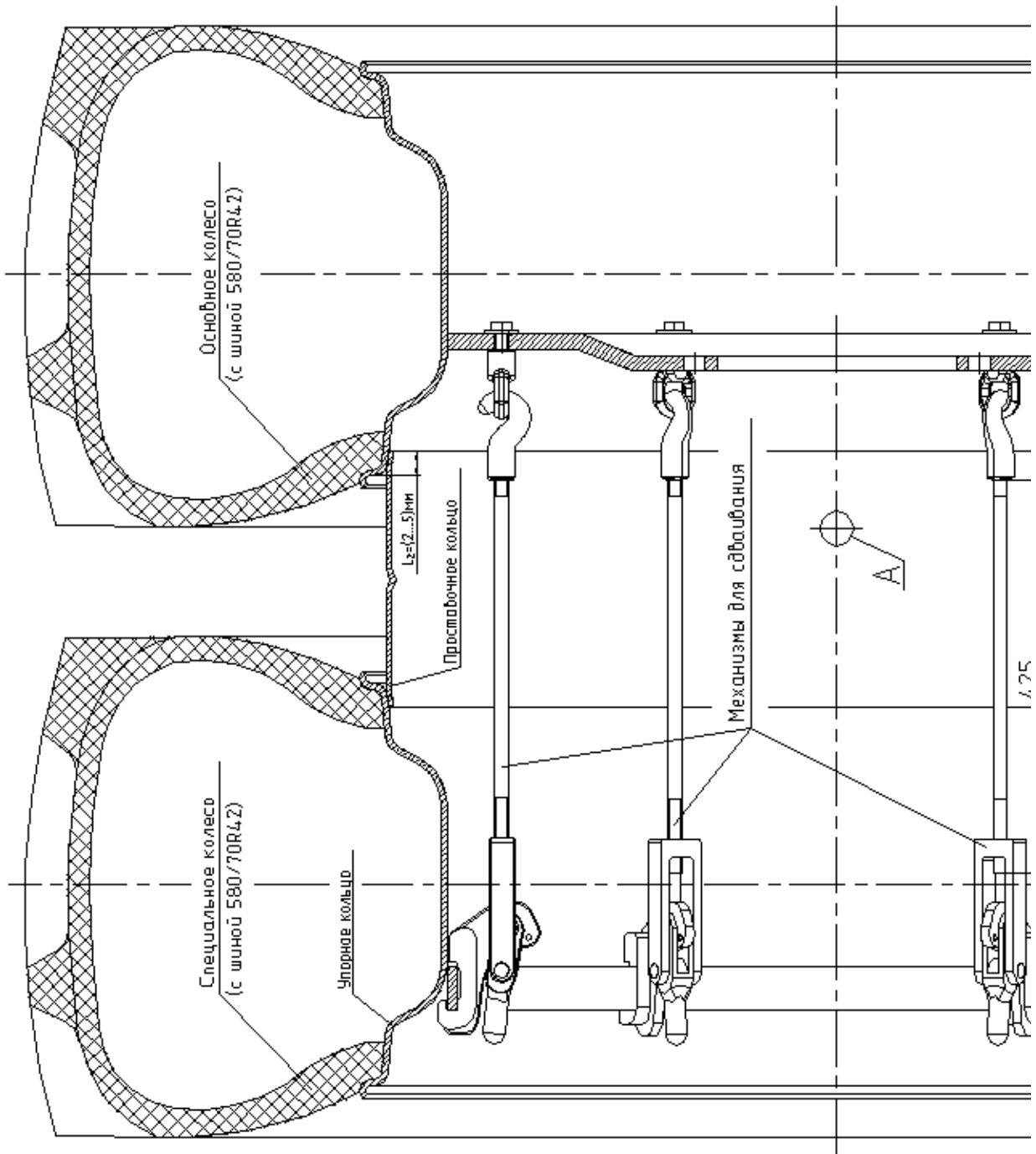


Рисунок 2 - Схема сдвигания задних колес

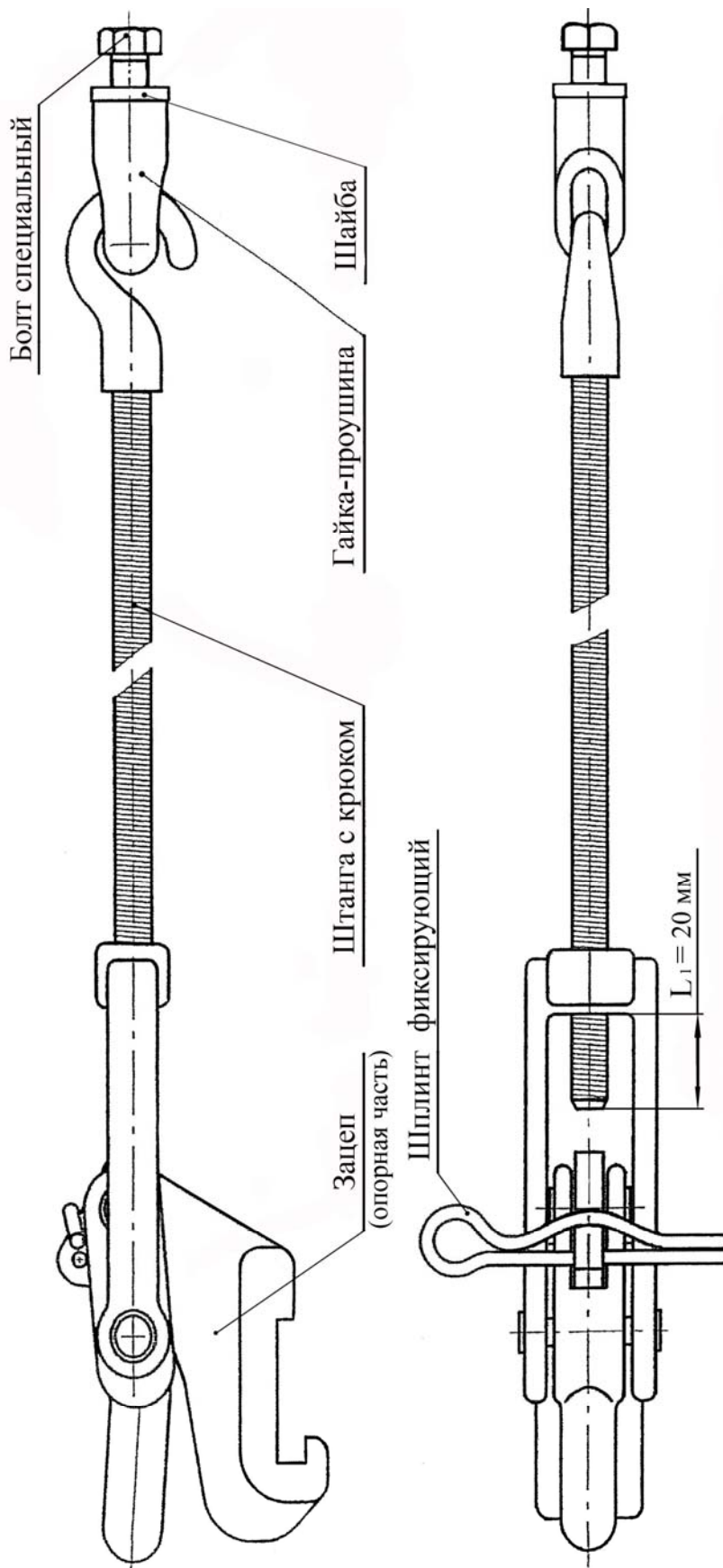


Рисунок 3 - Механизм для сдвигания